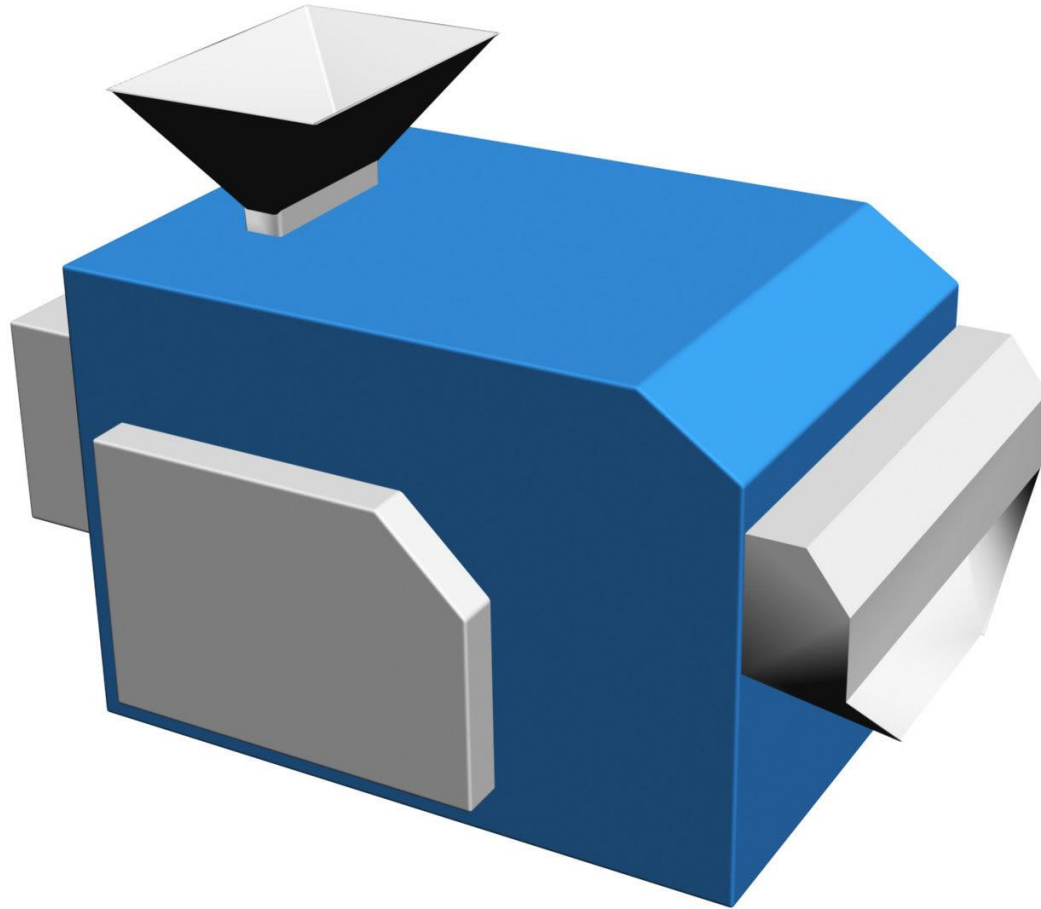


CÔNG TY TNHH SPIMACHI SOLUTION

ĐC: 19/18 CHU VĂN AN, P. TÂN THÀNH, Q. TÂN PHÚ, TPCM.
DD: 0919614959 EMAIL: SPIMACHISOLUTION@GMAIL.COM



MÁY TÁCH ĐÁ SẠN (LỌC SẠN)



MÔ TẢ THIẾT BỊ

- Máy tách đá (lọc sạn) được dùng để phân tách các loại đá, sạn, sỏi, thủy tinh, kim loại ra khỏi sản phẩm.
- Dựa trên nguyên lý tỷ trọng để phân tách những hạt có tỷ trọng nặng hơn sản phẩm ra khỏi sản phẩm, do đó máy có thể tách được những hạt sạn kích thước nhỏ (1.2mm) ra khỏi sản phẩm.
- Khả năng phân tách: đá, sỏi, thủy tinh, kim loại (các dị vật có tỷ trọng lớn hơn sản phẩm).

CÔNG SUẤT

- Với các sản phẩm khác nhau máy cho công suất khác nhau:

Quế vụn : 1.000 kg/h.

Củ nghệ cắt lát : 1.500 kg/h.

Củ gừng cắt lát : 1.500 kg/h.

Hạt tiêu : 4.000 kg/h.

Nhân hạt điều : 2.000 kg/h.

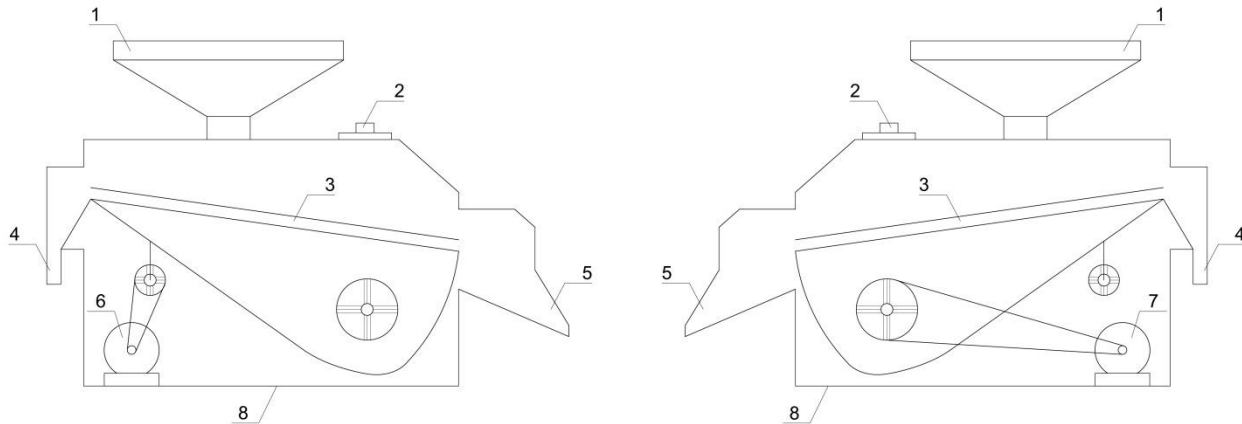
Trà khô : 500kg/h.

CHI TIẾT MÁY

- Kích thước: 1840*1300*1100 (D-R-C)
- *Khung thân máy bằng sắt, sơn chống rỉ sét.*
- *Trục máy, trục quạt gió bằng sắt sơn chống rỉ sét.*
- *Máng cấp liệu, xả liệu, lưới sang, bao che thân máy dùng inox 304.*
- *Động cơ: 2*2HP 380v.*

BẢN VẼ TỔNG THỂ

MÁY LỌC SẠN



8	Thân máy	1840x1300x1100	Sắt
7	Motor quạt gió	Teco, Đài Loan	3 pha - 1.5kw
6	Motor sàng	Teco, Đài Loan	3 pha - 1.5kw
5	Máng xả liệu	300	Inox 304
4	Ống xả sạn	Ø90	Ống kẽm
3	Lưới sàng	1600x1000x100	Inox 304
	Ống hút bụi	Ø114	Ống kẽm
2	Ống hút bụi	Ø114	Ống kẽm
1	Máng nạp liệu	700x700x600	Inox 304
TT	TÊN THIẾT BỊ	D x R x C	CHẤT LIỆU

ƯU NHƯỢC ĐIỂM

– ƯU ĐIỂM

- Kết cấu máy đơn giản, dễ vận hành.
- Dễ dàng bảo trì bảo dưỡng.
- Có thể tùy chỉnh áp lực gió trong quá trình chạy. Để có thể chạy được các nguyên liệu có tỉ trọng khác nhau trên cùng 1 máy.
- Tất cả vật liệu tiếp xúc trực tiếp với sản phẩm đều dùng inox 304 để đảm bảo vệ sinh an toàn thực phẩm.

ƯU NHƯỢC ĐIỂM

– NHƯỢC ĐIỂM

- Luôn tồn tại một lượng hàng hóa trong máy.
- Dùng áp lực gió để tách đá (lọc sạn) nên cần thêm quạt hút bụi.

GIÁ CHÀO BÁN

BỘ SẢN PHẨM

- Máy tách đá (lọc sạn).
- Khung chân máy.
- Băng tải cấp liệu.
- Quạt hút bụi.

GIÁ CHÀO BÁN: 175.000.000Đ.

(Một trăm bảy mươi lăm triệu)